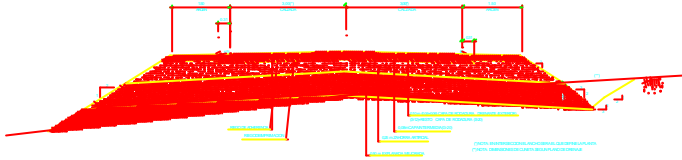


SECCIÓN TIPO



MEDICIONES IMPORTANTES.

MOVIMIENTO DE TIERRAS

- Desmorte.....7.830 m³
- Terraplenes116.130 m³
- Tierra vegetal.....4920 m³

ESTRUCTURA

- Estructura sobre el ferrocarril de 31 metros de largo, 7'4 de ancho, con vigas doble T de 1'2 metros de canto

PRESUPUESTO

- Movimiento de tierras 66.060.014
- Estructura 40.742.800
- Firmes y pavimentos..... 54.325.840
- Drenaje.....9.092.943
- Señalización y balizamiento 11.404.731
- Servicios afectados..... 13.048.237
- Revegetación4.909.079
- Seguridad y salud 166.164

TOTAL PRESUPUESTO DE EJECUCIÓN MATERIAL..... 199.749.808

TOTAL PRESUPUESTO DE EJECUCIÓN MATERIAL..... 268.783.341



Departamento de Obras Públicas
Transportes y Comunicaciones

Dirección General de Obras Públicas.

Servicio de Infraestructuras Ferroviarias y Aeroportuarias

PROYECTO BÁSICO

SUPRESIÓN DEL PASO A NIVEL DE LA LINEA ZARAGOZA-ALTSASU/ALSASUA SITUADO EN EL PK 113/585 T.M. DE MARCILLA.



DESCRIPCIÓN DEL PROYECTO

El objeto de este Proyecto es la supresión de los pasos a nivel de la línea Zaragoza-Altsasu/Alsasua situados en los PP.KK. 113/585 y 114/828, en los términos municipales de Marcilla y Peralta (Navarra).

A tal fin se ha diseñado una variante de la carretera NA-128 (Marcilla-Caparroso) para suprimir los pasos a nivel de la línea Zaragoza-Altsasu/Alsasua en los PP.KK. 113/585 y 114/828. Además se han definido geoméricamente los enlaces de este nuevo tramo con la carretera existente, así como dos nuevos caminos que dan acceso a las fincas a las que actualmente se accede por el paso a nivel del P.K. 114/828.

Los parámetros mínimos empleados en la variante son:

- Radio mínimo en planta: 50 m.
- Acuerdo vertical cóncavo mínimo: Kv: 2700 m.
- Acuerdo vertical convexo mínimo: Kv: 1100 m.
- Pendiente máxima: 4%.

PLANTA GENERAL Y DETALLES

