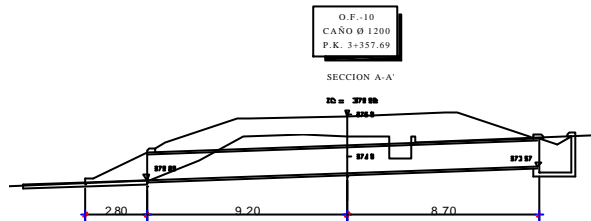


Estructuras y Obras de Fábrica

- OF 1: marco 2,5 x 1,5 m.
- OF 2: caño Ø 1000 mm.
- OF 3: caño Ø 1000 mm.
- OF-4: caño Ø 1000 mm.
- OF-4.1: caño Ø 800 mm.
- OF-5: caño Ø 1200 mm.
- OF-6: caño Ø 1000 mm
- OF-7: marco 2 x 1
- OF-8: caño Ø 1200 mm
- OF-9: marco 1,5 x 1,5
- OF-10: caño Ø 1200 mm
- OF-11: caño Ø 1000 mm



Las secciones proyectadas corresponden a caños con tuberías de hormigón turbocomprimido clase III-ASTM (armado) con enchufe de campana y junta de goma, con objeto de asegurar la estanqueidad, y diámetros comprendidos entre los 800 y 1.200 mm., y alcantarillas definidas con marcos prefabricados de dimensiones interiores 1,50 x 1,50, 2,00 x 1,00 y 2,50 x 1,50 m.

Mediciones Principales

Movimiento de tierras:

Excavación explanación.....	101.730 m3.
Extendido y nivelación.....	6.337 m3
Terraplén.....	62.899 m3.
Demolición fábrica.....	125 m3
Escarif. y compactac firme.....	17.930 m2
Fresado mecánico 1 cm.....	2.750 m2
Demolición pavim. asfáltico.....	153 m2
Bolos de préstamo.....	287 m3
Formación de cuneta en tierras.....	5.910 m1

Afirmado:

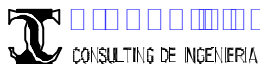
Suelo seleccionado S-3.....	39.182 m3.
Base.....	15.502 m3.
Mezcla bituminosa G20.....	9.697 Tm
Mezcla bituminosa S12.....	6901 Tm
Ligante bituminoso.....	766 Tm
Riego de imprimación ECI.....	55.819 m2
Riego de adherencia ECR-0.....	51.207 m2
Pavimento HP35 , 15cm.....	272,360 m2

Desglose del presupuesto

MOVIMIENTO DE TIERRAS.....	58.047.993 pts
AFIRMADO y PAVIMENTACION.....	136.860.335 pts
DRENAJE Y OBRAS DE FABRICA.....	28.830.716 pts
OBRAS COMPLEMENTARIAS.....	14.368.468 pts
MUROS.....	294.629 pts
SEÑALIZACIÓN y BALIZAMIENTO.....	11.786.966 pts
VARIOS.....	1.261.880 pts
SEGURIDAD Y SALUD.....	2.843.903 pts
Total presupuesto de Ejecución Material.....	254.294.890,00 pts

Total presupuesto de Ejecución por Contrata.....342.179.204,00 pts.

2.056.538,435 €



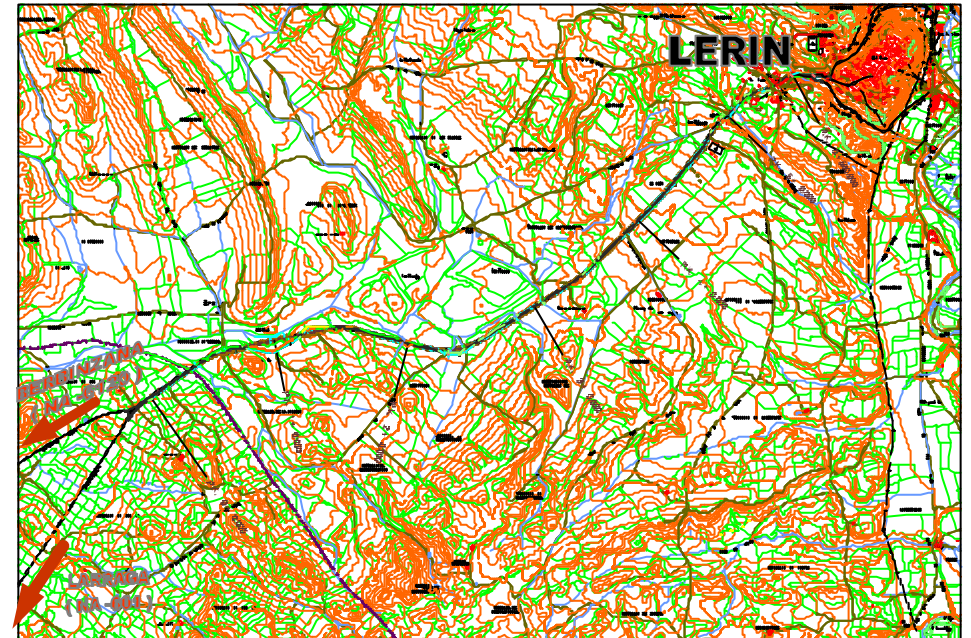
Gobierno de Navarra

Departamento de Obras Públicas, Transportes y Comunicaciones

Dirección General de Obras Públicas

Servicio de Proyectos, Tecnología y Obras Hidráulicas

Sección de Proyectos



Ensanche y mejora de la
NA-601 Campanas - Lerín
(Del cruce con NA-6120 hasta Lerín)

Características del Proyecto

Longitud

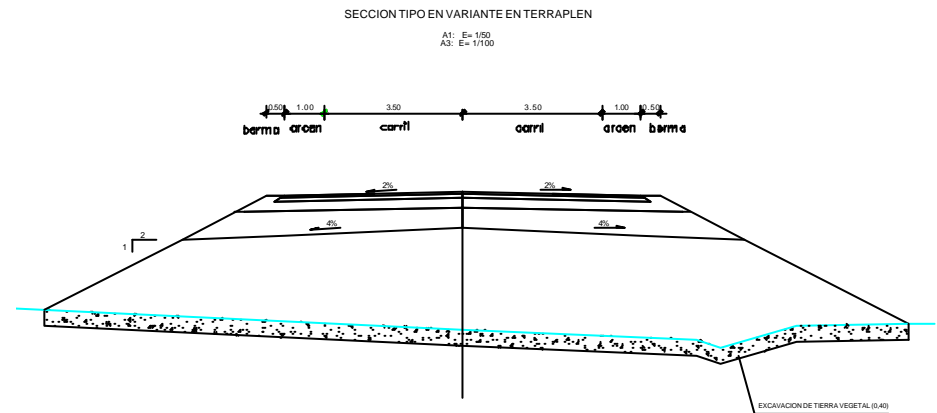
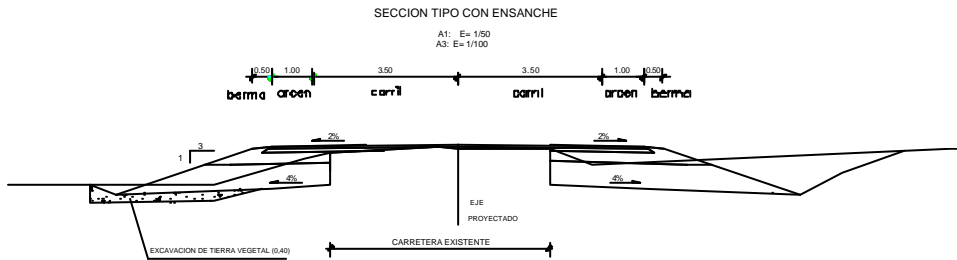
2736 m

Firmes

50 cm. Suelo seleccionado (CBR 20) compactado al 98%
 25 cm. Base de zahorra artificial ZA-40 compactada al 100%
 MBC 7 cm. De tipo G-20 ofítica en capa base
 5 cm. De tipo S-20 ofítica en capa rodadura

Sección transversal

Nº de carriles	2
Ancho carril	3.50 m
Ancho arcén	1.00 m
Ancho bermas	0.50 m
Pendientes de los taludes :	
Acabado firme	3/1
Desmorte	2/1
Terraplén	2/1



El estudio del trazado en planta puede dividirse en 6 tramos .

- **Tramo 1:** PK 0+000 a +400:

Se aprovecha el trazado recto, para enlazar con la alineación existente en la intersección con la carretera NA-6120, ya ejecutada.

- **Tramo 2:** PK 0+400 a 1+420:

Eliminación de 6 curvas, introduciendo una variante formada por 2 curvas de radio 500 m. y una alineación recta.

- **Tramo 3:** PK 1+420 a 2+140 :

Ensanche lateral.

- **Tramo 4:** PK 2+140 a 2+560:

Mejora de trazado con curva a izquierdas de radio 500 m.

- **Tramo 5:** PK 2+560 a 4+800:

Ensanches laterales por ambas márgenes.

- **Tramo 6:** PK 4+800 a 5+560:

Eliminación de cuatro curvas, introduciendo una variante formada por dos curvas de radio 205 m. y unas alineaciones rectas.