

## DESCRIPCIÓN DEL PROYECTO

El Proyecto contempla la salida directa de la Autopista (proveniente de Pamplona) en dirección a Tafalla, y la eliminación del cruce a nivel existente anteriormente mediante la realización de un Paso Superior al Ramal de la N-121, que enlaza con la Autopista A-15.

El movimiento principal, llamado Eje 1, va a ser el de salida directa de la Autopista en dirección Tafalla, que va a cruzar a distinto nivel (por encima) el carril de acceso a la Autopista y va a enlazar con la recta actual de la N-121 de entrada hacia Tafalla.

El resto de movimientos están contemplados de forma directa (los movimientos de la N-121-Tafalla y Tafalla-Autopista) y, mediante un lazo, los movimientos (Tafalla-N-121 y Autopista (Sur)-Tafalla). En estos casos deben pasar por el nuevo Paso Superior.

En la recta de la N-121 se formarán cuatro carriles, de los cuales dos estarán separados por unos muros de contención, ya que están a distinta altura.

El movimiento directo de salida de la Autopista hacia Tafalla está estudiado para que en un futuro sea posible el movimiento contrario, es decir, la entrada directa a la Autopista para los vehículos que desde Tafalla se dirijan a Pamplona.

## PRESUPUESTO

MOVIMIENTOS DE TIERRAS .....	41.375.800 ptas.
FIRMES .....	113.625.665 ptas.
DRENAJE .....	27.197.196 ptas.
ESTRUCTURAS:	
- Puente Paso Superior N-121 .....	45.842.176 ptas.
- Muros Enlace (Acompañamiento) ....	108.111.360 ptas.
- Ampliación O.F. Autopista .....	3.490.110 ptas.
- Muros junto Autopista .....	<u>8.830.353 ptas.</u>
	166.273.999 ptas.
<b>SEÑALIZACIÓN y BALIZAMIENTO .....</b>	<b>18.824.069 ptas.</b>
REVEGETACIÓN .....	8.459.780 ptas.
SERVICIOS AFECTADOS y VARIOS.....	7.695.920 ptas.
SEGURIDAD y SALUD LABORAL .....	<u>6.529.550 ptas.</u>
<b>SUMA PRESUPUESTO EJECUCIÓN MATERIAL .....</b>	<b><u>389.981.979 ptas.</u></b>
<b>TOTAL PRESUPUESTO EJECUCIÓN POR CONTRATA .....</b>	<b><u>524.759.751 ptas.</u></b>



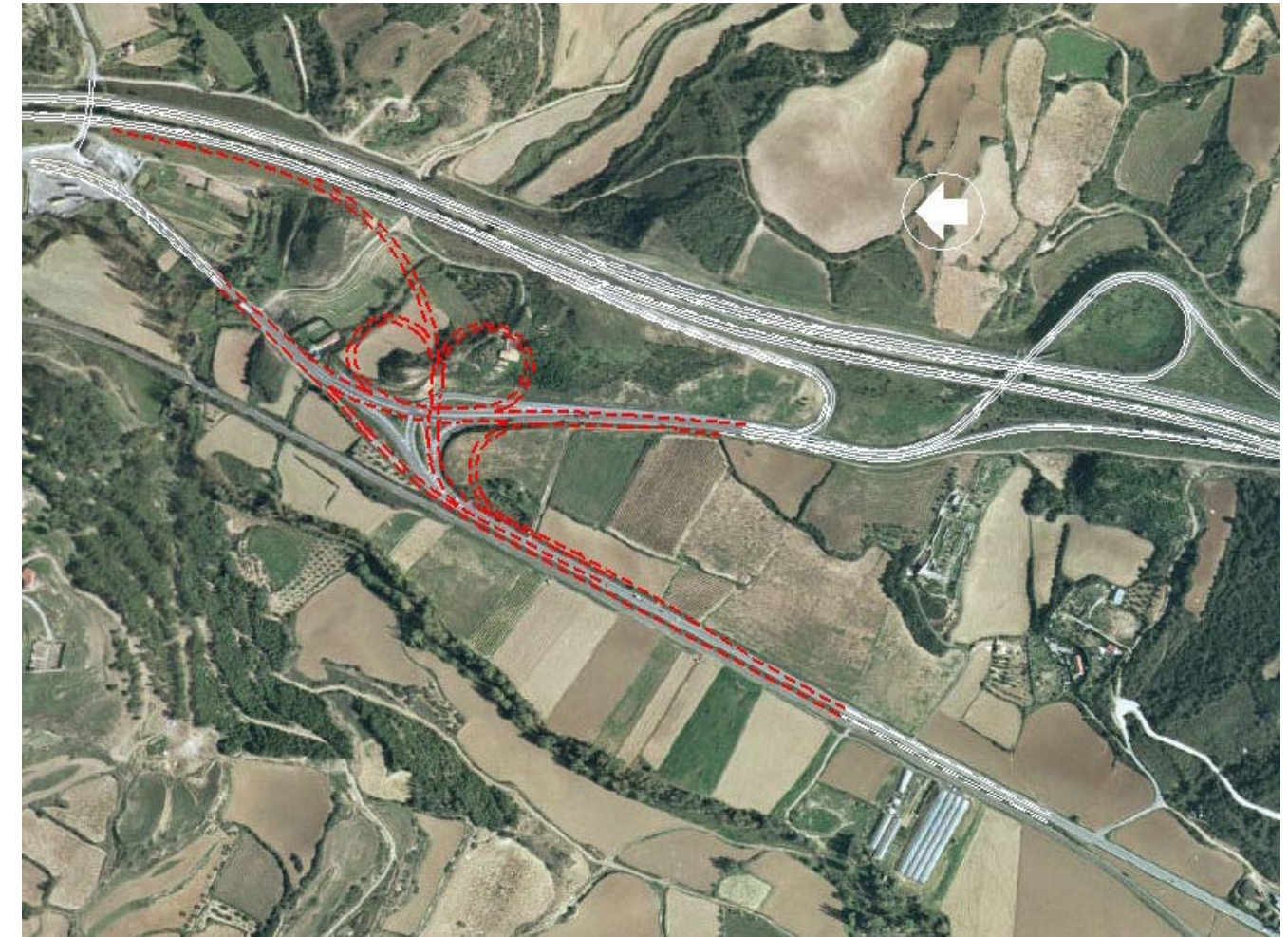
Gobierno de Navarra

Departamento de Obras Públicas,  
Transportes y Comunicaciones

Dirección General de Obras Públicas

Servicio de Proyectos, Tecnología y Obras Hidráulicas

Sección de Proyectos



AUTOPISTAS DE NAVARRA S.A.