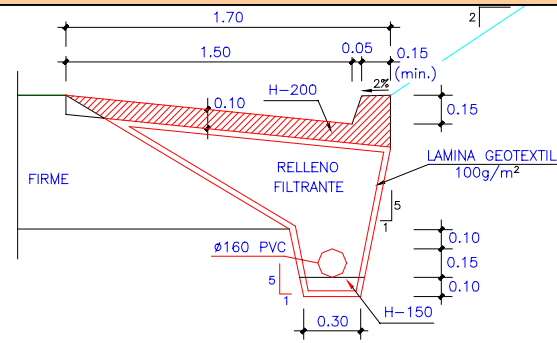
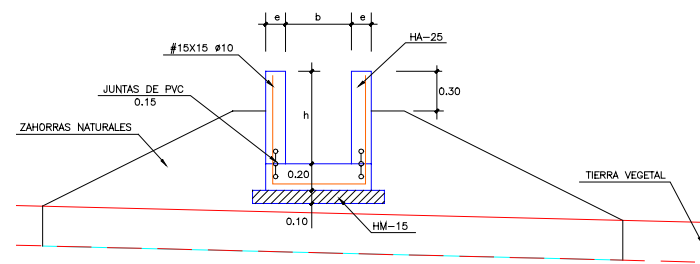




Sección tipo de Dren y Cuneta



Sección tipo de Acequia

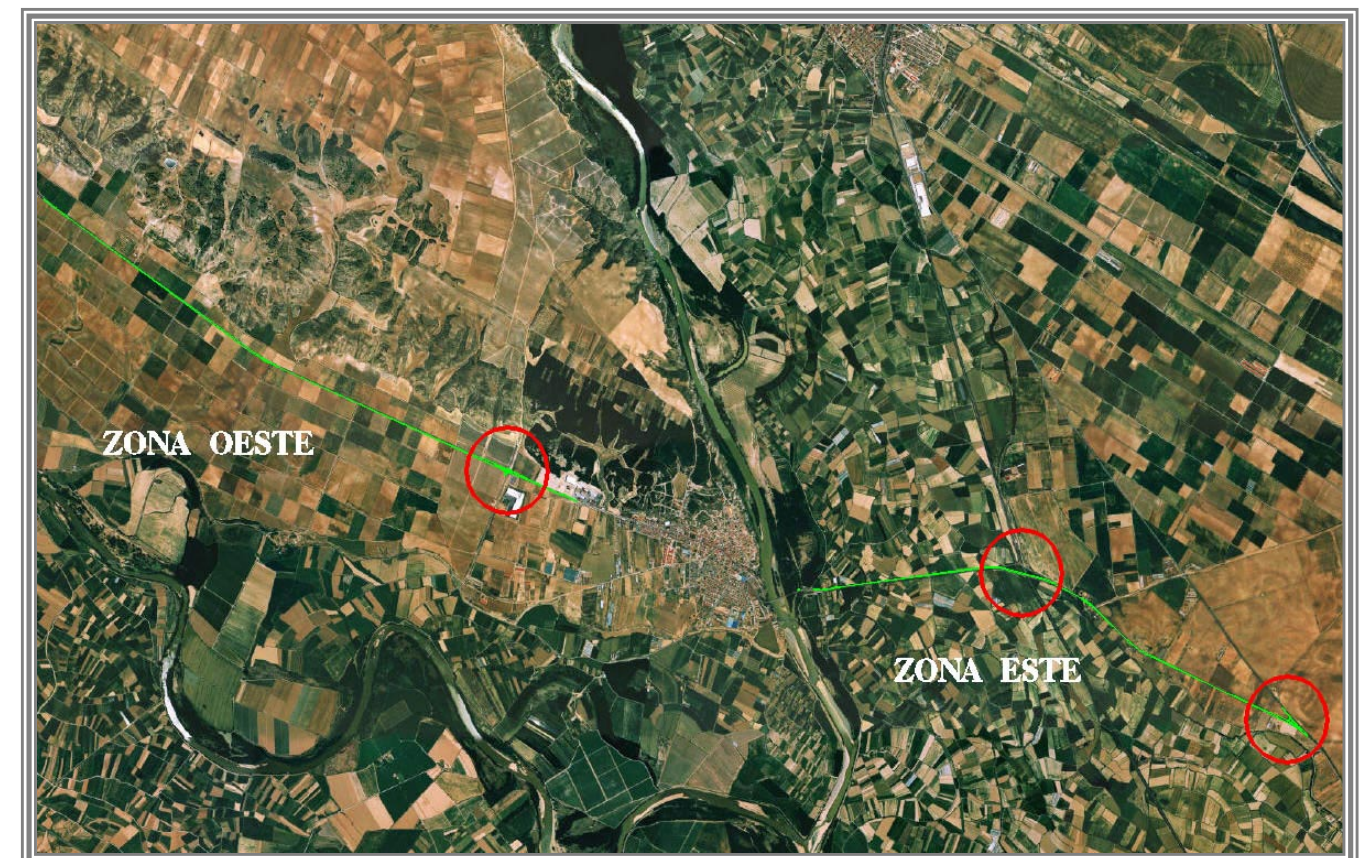


MEDICIONES IMPORTANTES

MOVIMIENTO DE TIERRAS		
-	Desmante.....	33.415 m ³
-	Terraplenes.....	70.366 m ³
-	Tierra vegetal.....	27.647 m ³
	LONGITUD DE MUROS.....	122,70 m.
	LONGITUD DE OBRAS DE FABRICA.....	152,51 m.
ACEQUIAS Y CANALES LONGITUDINALES		
-	Reposición.....	382,37 m.
-	Pasos.....	319,46 m.

PRESUPUESTO

Demoliciones y Movimientos de tierra.....	89.253.509 Pts.
Obras de fábrica y Drenajes.....	30.288.893 Pts.
Muros.....	12.884.855 Pts.
Firmes y Pavimentos.....	308.667.318 Pts.
Señalización.....	20.142.598 Pts.
Servicios afectados	
- Acequias.....	33.801.836 Pts.
- Resto.....	21.774.726 Pts.
Desvíos.....	33.051.591 Pts.
Varios.....	5.606.840 Pts.
Seguridad y Salud.....	7.471.644 Pts.
Total Presupuesto de Ejecución Material.....	562.943.810 Pts.
Total Presupuesto de Ejecución por Contrata.....	757.497.191 Pts.



**Ensanche y Mejora de la carretera NA-134,
 Eje del Ebro.**

**Tramo: enlace con la carretera NA-115
 a la intersección con la NA-660**

