

01 Capital Humano	05 Obras finalizadas	09 Explotación	13 Geología y Sondeos
02 Análisis económico y presupuestario	06 Calidad en los materiales	10 Tráfico y Seguridad Vial	14 Protección Ambiental
03 Proyectos	07 Seguridad y salud en la construcción	11 Canal de Navarra y Obras Hidráulicas	15 Gestión
04 Obras en ejecución	08 Conservación	12 Cartografía	16 Expropiaciones

DIRECCIÓN GENERAL DE OBRAS PÚBLICAS E INFRAESTRUCTURAS

ENSANCHE Y MEJORA DE LA CARRETERA NA-6008

Salinas de Pamplona - Esparza de Galar



NA-6008

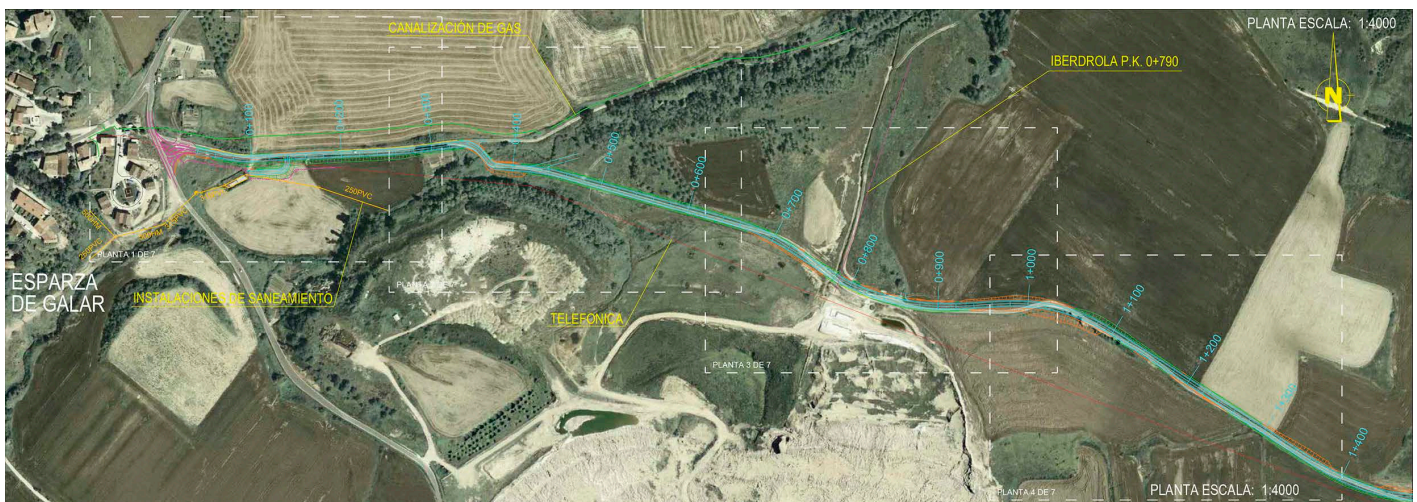
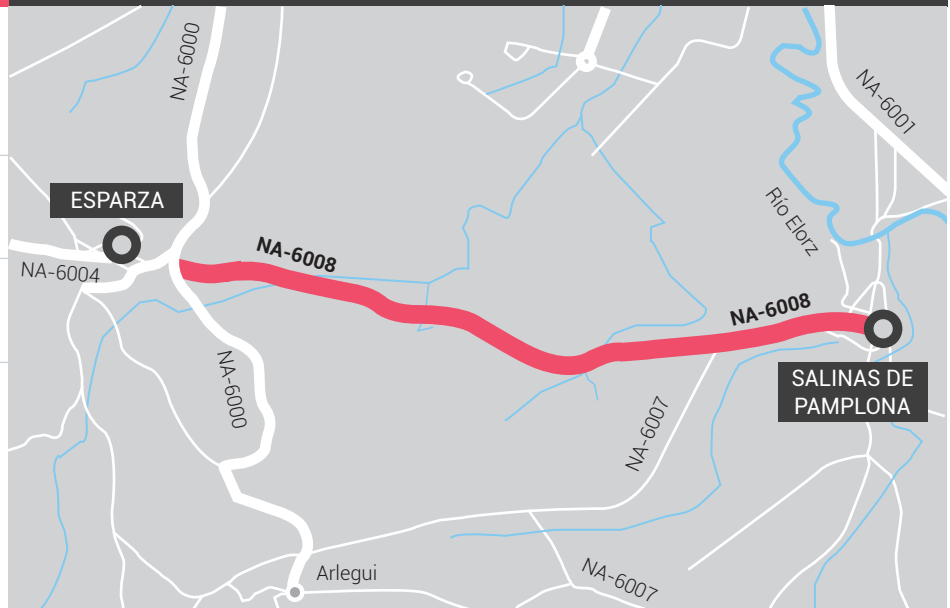
PROYECTO

Consultor:
PAV Proyectos de obra civil y Auditorías de Seguridad Vial

Presupuesto de adjudicación con IVA del proyecto:
18.150,00 €

Presupuesto base de licitación con IVA de la obra:
1.432.656,00 €

Situación:
Finalizado en diciembre 2019



DESCRIPCIÓN DEL PROYECTO

La actuación proyectada se ubica en el municipio de Galar, en la Comunidad Foral de Navarra, situado en la merindad de Pamplona, a 6 km de la capital de la comunidad Pamplona, formando parte de su área metropolitana.

La carretera NA-6008 une los municipios de Esparza de Galar y Salinas de Pamplona, en el término municipal de Galar y conecta, en el P.K. 1+800 de la carretera NA-6008, con la carretera NA-6007 hacia Arlegui.

Comienza en el P.K. 0+000, coincidente con la intersección de la carretera NA-6001, en el P.K. 4+830, y termina en la intersección con la carretera NA-6000, en el P.K. 5+000.

01 Capital Humano	05 Obras finalizadas	09 Explotación	13 Geología y Sondeos
02 Análisis económico y presupuestario	06 Calidad en los materiales	10 Tráfico y Seguridad Vial	14 Protección Ambiental
03 Proyectos	07 Seguridad y salud en la construcción	11 Canal de Navarra y Obras Hidráulicas	15 Gestión
04 Obras en ejecución	08 Conservación	12 Cartografía	16 Expropiaciones

**DIRECCIÓN
GENERAL
DE OBRAS
PÚBLICAS E
INFRAESTRUCTURAS**



El tramo de la carretera NA-6008 sobre el que se actúa en el presente proyecto discurre entre el P.K. 1+000, hasta la intersección con la carretera NA-6000, Echavacoiz-Campanas, en el P.K. 3+440.

El tráfico de la carretera es prácticamente local, formado principalmente por vehículos ligeros, agrícolas y ciclistas, y el tramo comprendido entre el P.K. 0+000 y el P.K. 1+000 de la misma discurre por el núcleo de población de Salinas de Pamplona.

Se trata de una zona interurbana y los terrenos que van a verse afectados se caracterizan por una mezcla de elementos rurales y urbanos en las proximidades a los municipios de Salinas de Pamplona y Esparza de Galar.

Actualmente la carretera NA-6008 dispone de una anchura de calzada insuficiente

que no proporciona, tanto a los vehículos como a los habitantes una circulación segura ni cómoda, ya que prácticamente no permite el paso de dos vehículos que circulen en sentidos opuestos.

La obra proyectada consiste:

- **ensanche de la plataforma existente**
- **y en la mejora de trazado en algunos tramos**

Esta situación supone una importante falta de Seguridad Vial para el tráfico que discurre por esta carretera.

Como resultado de esta necesidad y del malestar de los vecinos de los municipios, el Ayuntamiento de Galar ha solicitado al Departamento, la redacción del presente proyecto de construcción.

La obra proyectada consiste en un ensanche de la plataforma existente y en la mejora de trazado en algunos tramos en donde no se dispone de suficiente visibilidad en la actual carretera NA-6008. La longitud total de la actuación en la carretera NA-6008 es de aproximadamente 2.419 m. De las 23 curvas existentes en la carretera actual, con la mejora de trazado proyectada, éstas se han reducido a 12, lo que supone una disminución del número de curvas del 48%.