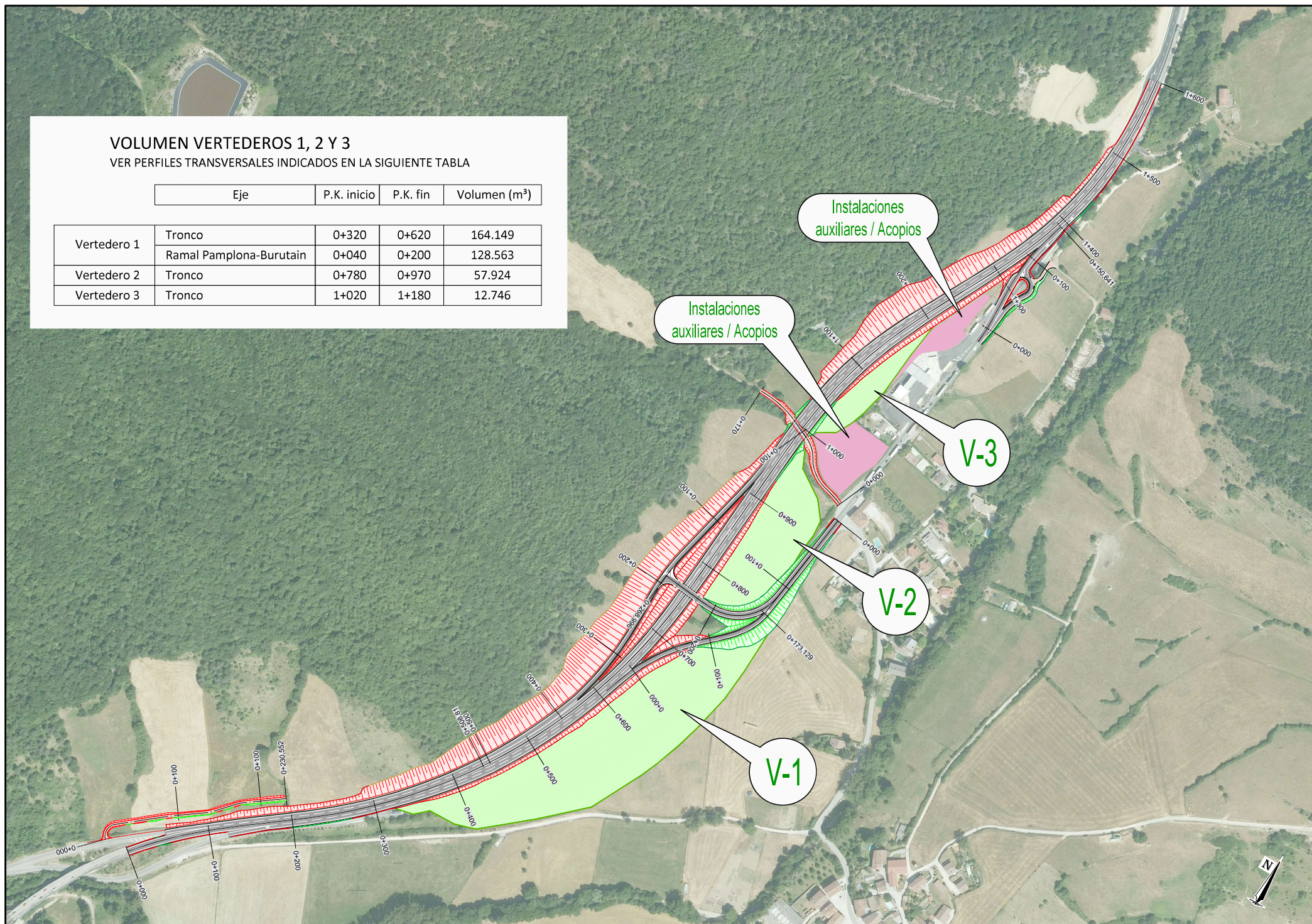


VOLUMEN VERTEDEROS 1, 2 Y 3

VER PERFILES TRANSVERSALES INDICADOS EN LA SIGUIENTE TABLA

	Eje	P.K. inicio	P.K. fin	Volumen (m³)
Vertedero 1	Tronco	0+320	0+620	164.149
	Ramal Pamplona-Burutain	0+040	0+200	128.563
Vertedero 2	Tronco	0+780	0+970	57.924
Vertedero 3	Tronco	1+020	1+180	12.746



S:\Comun\NAYARRA\2022_BURUTAIN_VTAS\IBU\2023\PROYECTO DE TRAZADO\146\muf\an_03.dwg