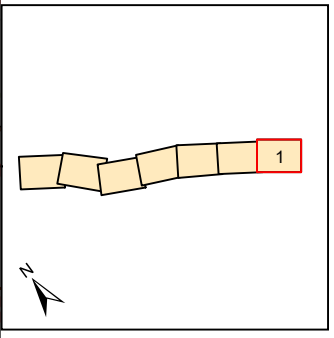


UNIDAD DE MAPA
N-240-A
(P.K. 6+10A 16+80)



Objetivos de Calidad Acústica

Tipo de área acústica	Índices de ruido		
	L _d	L _e	L _n
e Docente/Sanitario/Cultural	60	60	50
a Residencial	65	65	55
d Terciario/Turístico	70	70	65
c Recreativo	73	73	63
b Industrial	75	75	65
f Infraestructura	--	--	--

LEYENDA TEMÁTICA

Servidumbre Acústica

▨ Servidumbre acústica

Zonificación acústica

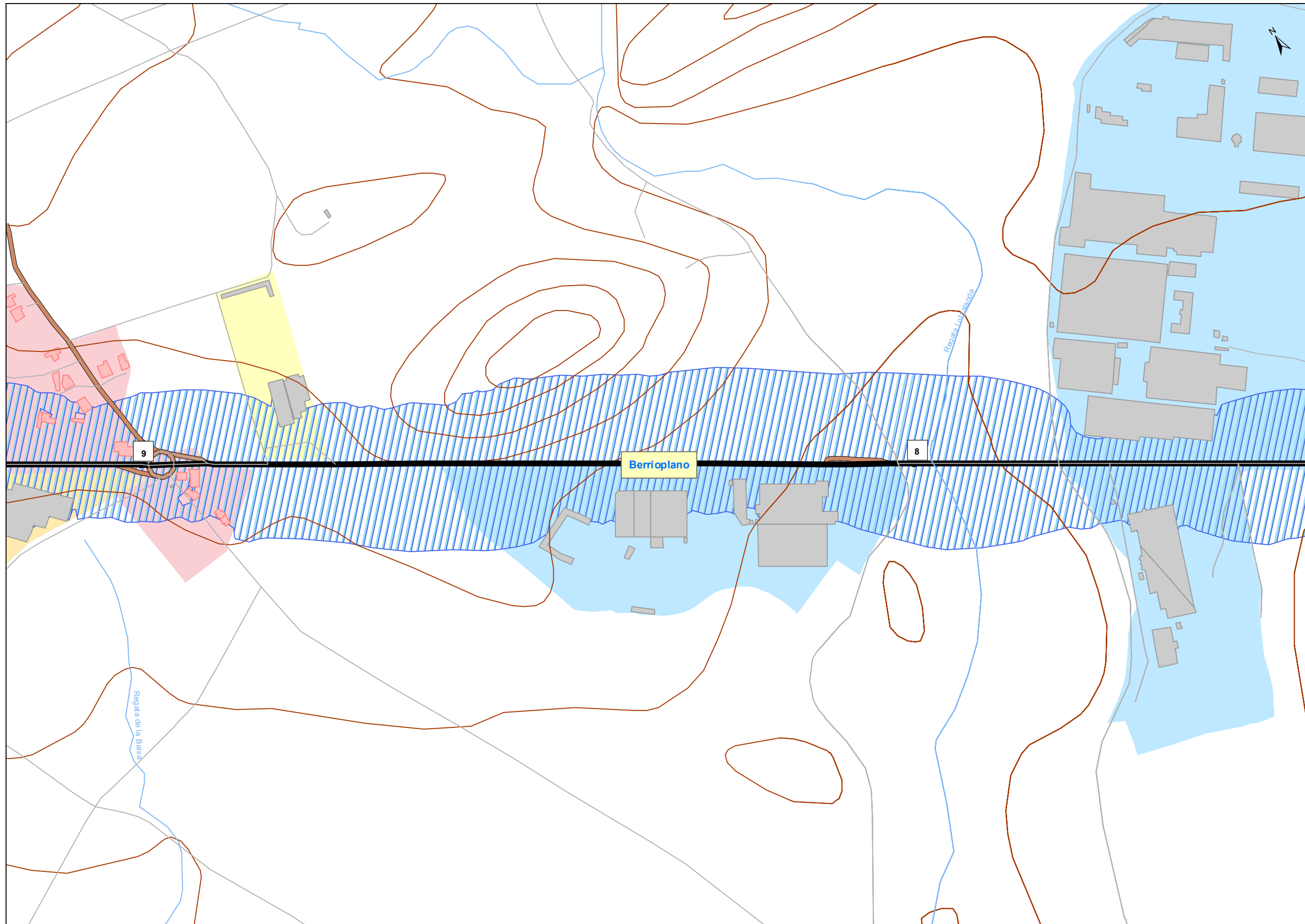
- Residencial (AE)
- Industrial (BE)
- Recreativo y de espectáculos (CE)
- Terciario (DE)
- Sanitario, docente y cultural (EE)

Tipos de edificios

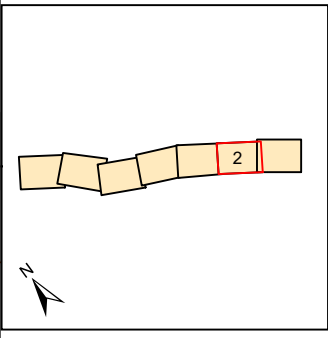
- Usos residenciales
- Usos sanitario, docente y cultural
- Otros usos

Elementos Cartográficos

- Túnel
- Carreteras principales
- Vialidad local y caminos
- Ferrocarril
- Eje
- PPKK. Inicio-fin
- Cursos de agua
- Cursos de agua intermitente
- Hidrografía
- Zona verde
- Curvas de Nivel
- Límite municipal



UNIDAD DE MAPA
N-240-A
(P.K. 6+10A 16+80)



Objetivos de Calidad Acústica

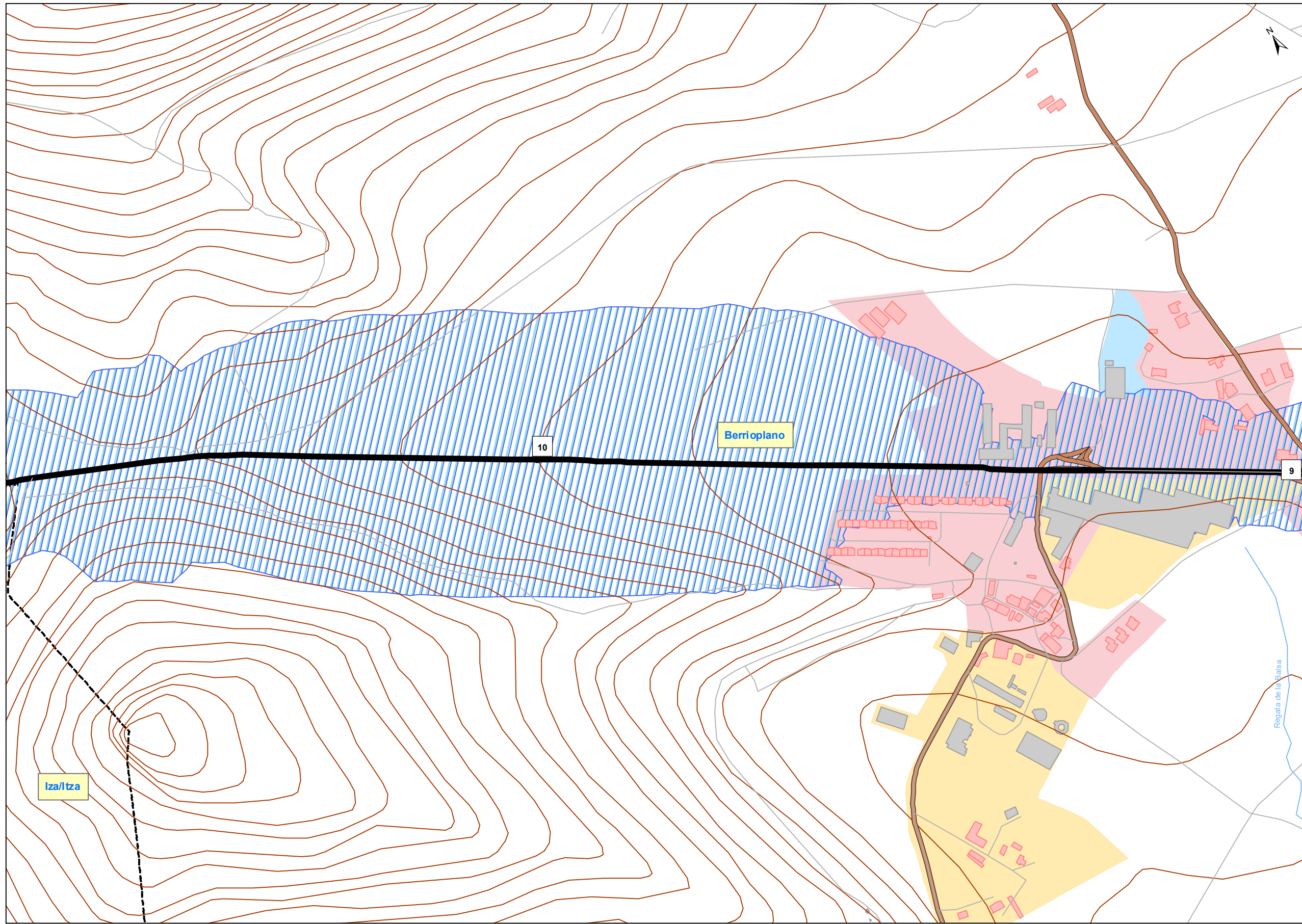
Tipo de área acústica	Índices de ruido		
	L _d	L _e	L _n
e Docente/Sanitario/Cultural	60	60	50
a Residencial	65	65	55
d Terciario/Turístico	70	70	65
c Recreativo	73	73	63
b Industrial	75	75	65
f Infraestructura	--	--	--

LEYENDA TEMÁTICA
Servidumbre Acústica

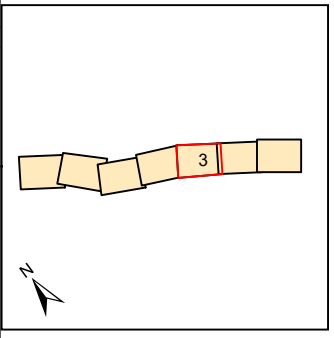
- Servidumbre acústica
- Zonificación acústica**
- Residencial (AE)
 - Industrial (BE)
 - Recreativo y de espectáculos (CE)
 - Terciario (DE)
 - Sanitario, docente y cultural (EE)
- Tipos de edificios**
- Uso residencial
 - Usos sanitario, docente y cultural
 - Otros usos

Elementos Cartográficos

- Túnel
- Carreteras principales
- Vialio local y caminos
- Ferrocarril
- Eje
- PPKK. Inicio-fin
- Cursos de agua
- Cursos de agua intermitente
- Hidrografía
- Zona verde
- Curvas de Nivel
- Límite municipal



UNIDAD DE MAPA
N-240-A
(P.K. 6+10A 16+80)

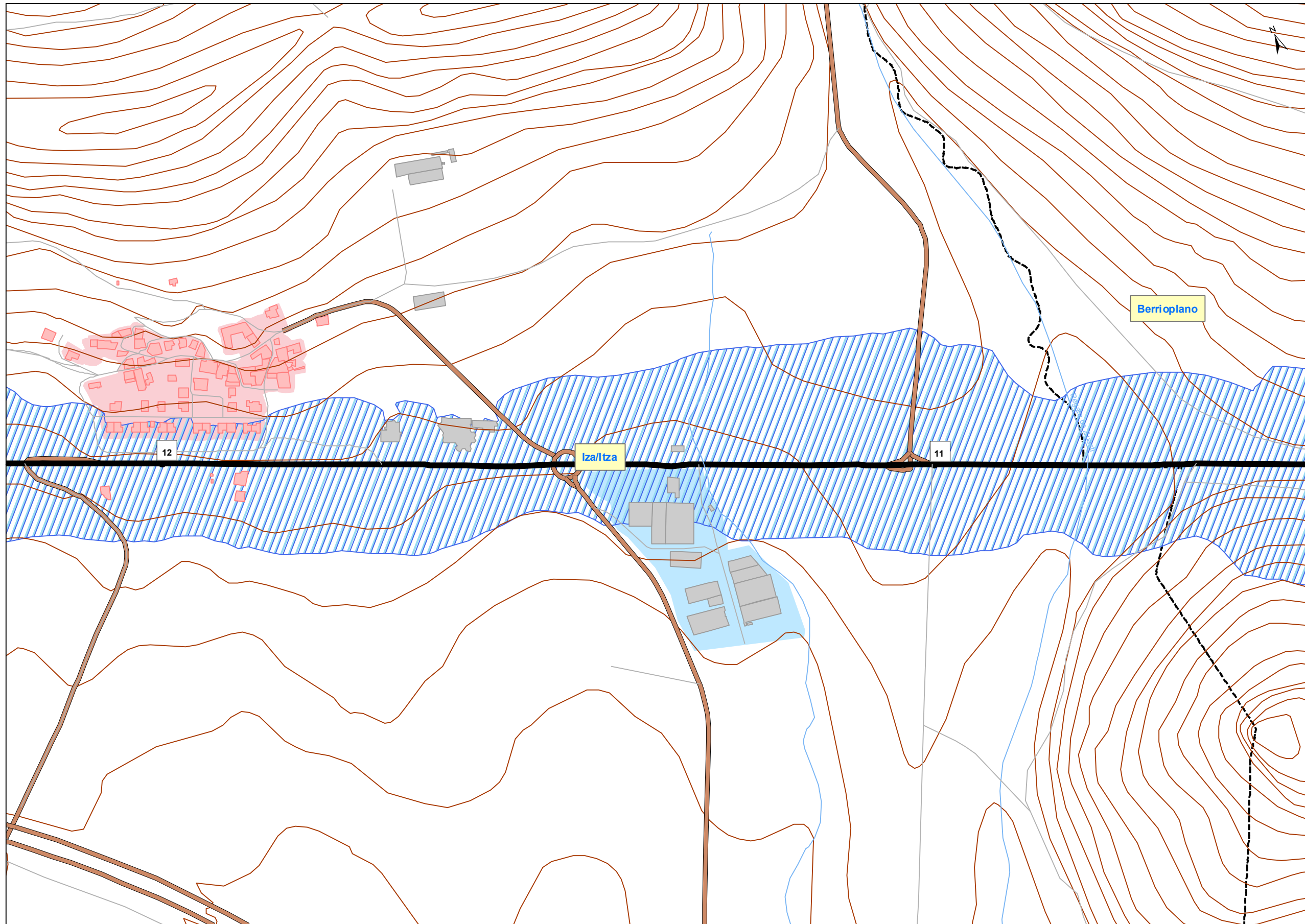


Objetivos de Calidad Acústica

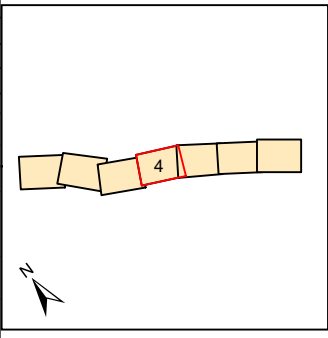
Tipo de área acústica	Índices de ruido		
	L _d	L _e	L _n
e Docente/Sanitario/Cultural	60	60	50
a Residencial	65	65	55
d Terciario/Turístico	70	70	65
c Recreativo	73	73	63
b Industrial	75	75	65
f Infraestructura	--	--	--

- LEYENDA TEMÁTICA**
Servidumbre Acústica
- Servidumbre acústica
- Zonificación acústica
- Residencial (AE)
 - Industrial (BE)
 - Recreativo y de espectáculos (CE)
 - Terciario (DE)
 - Sanitario, docente y cultural (EE)
- Tipos de edificios
- Uso residencial
 - Usos sanitario, docente y cultural
 - Otros usos

- Elementos Cartográficos
- Túnel
 - Carreteras principales
 - Viarío local y caminos
 - Ferrocarril
 - Eje
 - PPKK. Inicio-fin
 - Cursos de agua
 - Cursos de agua intermitente
 - Hidrografía
 - Zona verde
 - Curvas de Nivel
 - Límite municipal



UNIDAD DE MAPA
N-240-A
(P.K. 6+10A 16+80)



Objetivos de Calidad Acústica

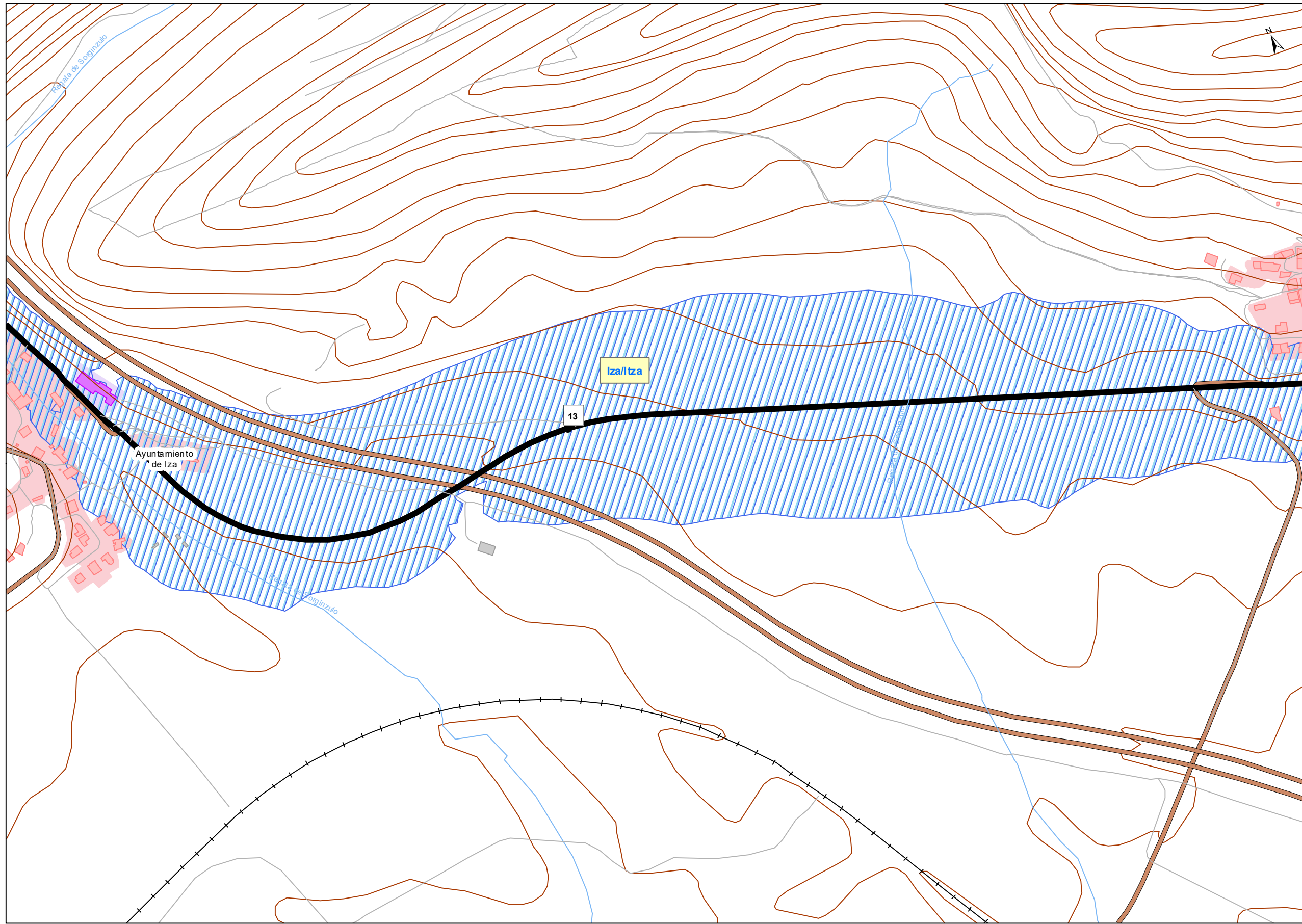
Tipo de área acústica	Índices de ruido		
	L _d	L _e	L _n
e Docente/Sanitario/Cultural	60	60	50
a Residencial	65	65	55
d Terciario/Turístico	70	70	65
c Recreativo	73	73	63
b Industrial	75	75	65
f Infraestructura	--	--	--

LEYENDA TEMÁTICA
Servidumbre Acústica

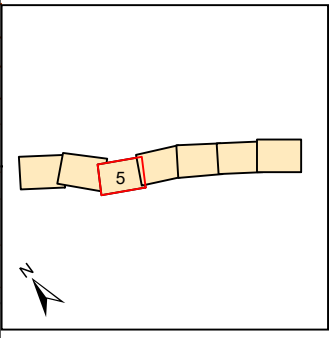
- Servidumbre acústica
- Zonificación acústica**
- Residencial (AE)
- Industrial (BE)
- Recreativo y de espectáculos (CE)
- Terciario (DE)
- Sanitario, docente y cultural (EE)
- Tipos de edificios**
- Uso residencial
- Usos sanitario, docente y cultural
- Otros usos

Elementos Cartográficos

- Túnel
- Carreteras principales
- Vialio local y caminos
- Ferrocarril
- Eje
- PP.KK. Inicio-fin
- Cursos de agua
- Cursos de agua intermitente
- Hidrografía
- Zona verde
- Curvas de Nivel
- Límite municipal



UNIDAD DE MAPA
N-240-A
(P.K. 6+10A 16+80)



Objetivos de Calidad Acústica

Tipo de área acústica	Índices de ruido		
	L _d	L _e	L _n
e Docente/Sanitario/Cultural	60	60	50
a Residencial	65	65	55
d Terciario/Turístico	70	70	65
c Recreativo	73	73	63
b Industrial	75	75	65
f Infraestructura	--	--	--

LEYENDA TEMÁTICA

Servidumbre Acústica

Servidumbre acústica

Zonificación acústica

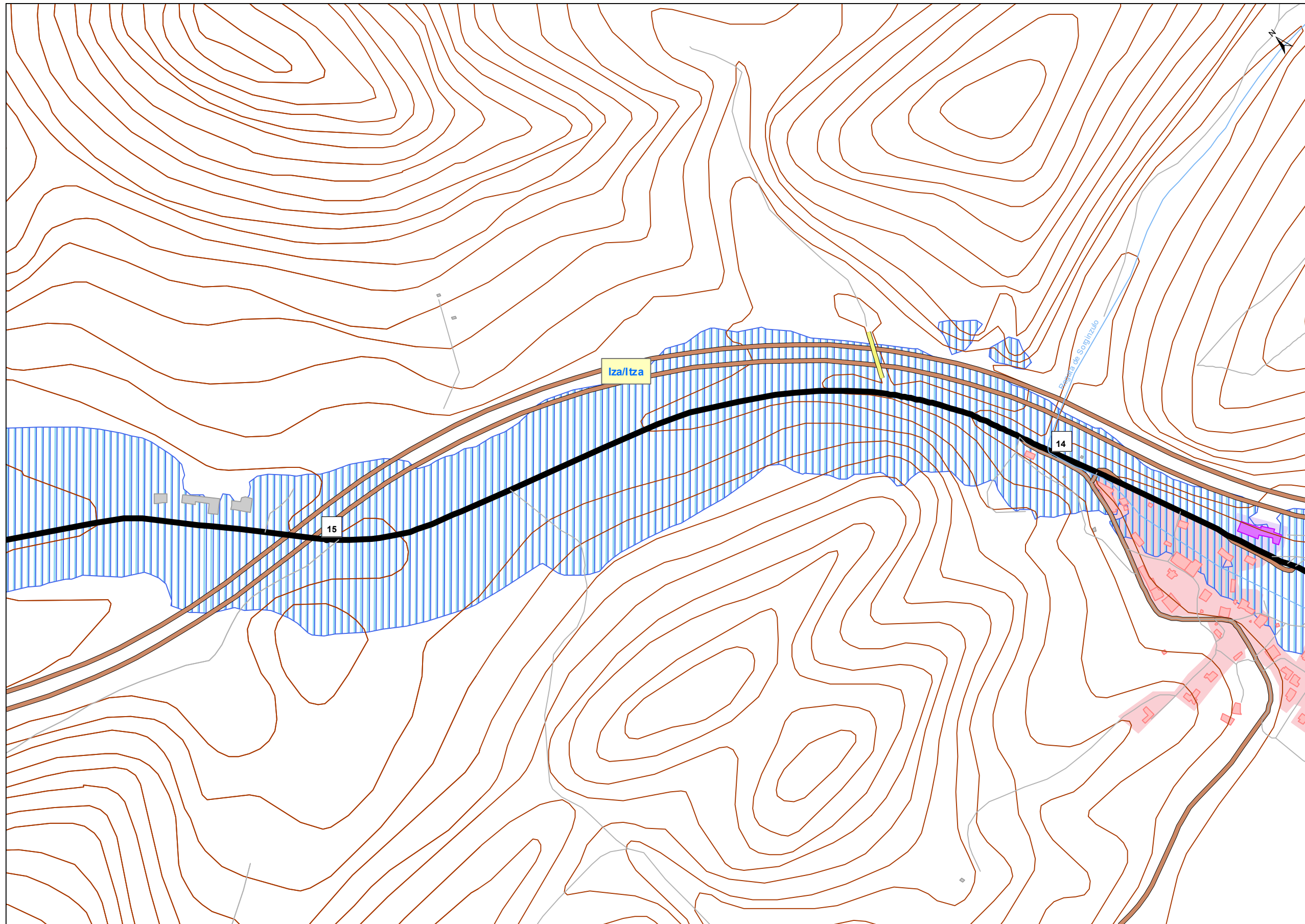
- Residencial (AE)
- Industrial (BE)
- Recreativo y de espectáculos (CE)
- Terciario (DE)
- Sanitario, docente y cultural (EE)

Tipos de edificios

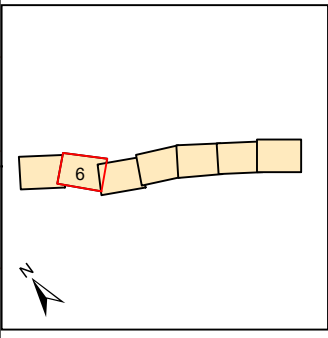
- Uso residencial
- Usos sanitario, docente y cultural
- Otros usos

Elementos Cartográficos

- Túnel
- Carreteras principales
- Vialio local y caminos
- Ferrocarril
- Eje
- PPKK. Inicio-fin
- Cursos de agua
- Cursos de agua intermitente
- Hidrografía
- Zona verde
- Curvas de Nivel
- Límite municipal



UNIDAD DE MAPA
N-240-A
(P.K. 6+10A 16+80)



Objetivos de Calidad Acústica

Tipo de área acústica	Índices de ruido		
	L _d	L _e	L _n
e Docente/Sanitario/Cultural	60	60	50
a Residencial	65	65	55
d Terciario/Turístico	70	70	65
c Recreativo	73	73	63
b Industrial	75	75	65
f Infraestructura	--	--	--

LEYENDA TEMÁTICA

Servidumbre Acústica

▨ Servidumbre acústica

Zonificación acústica

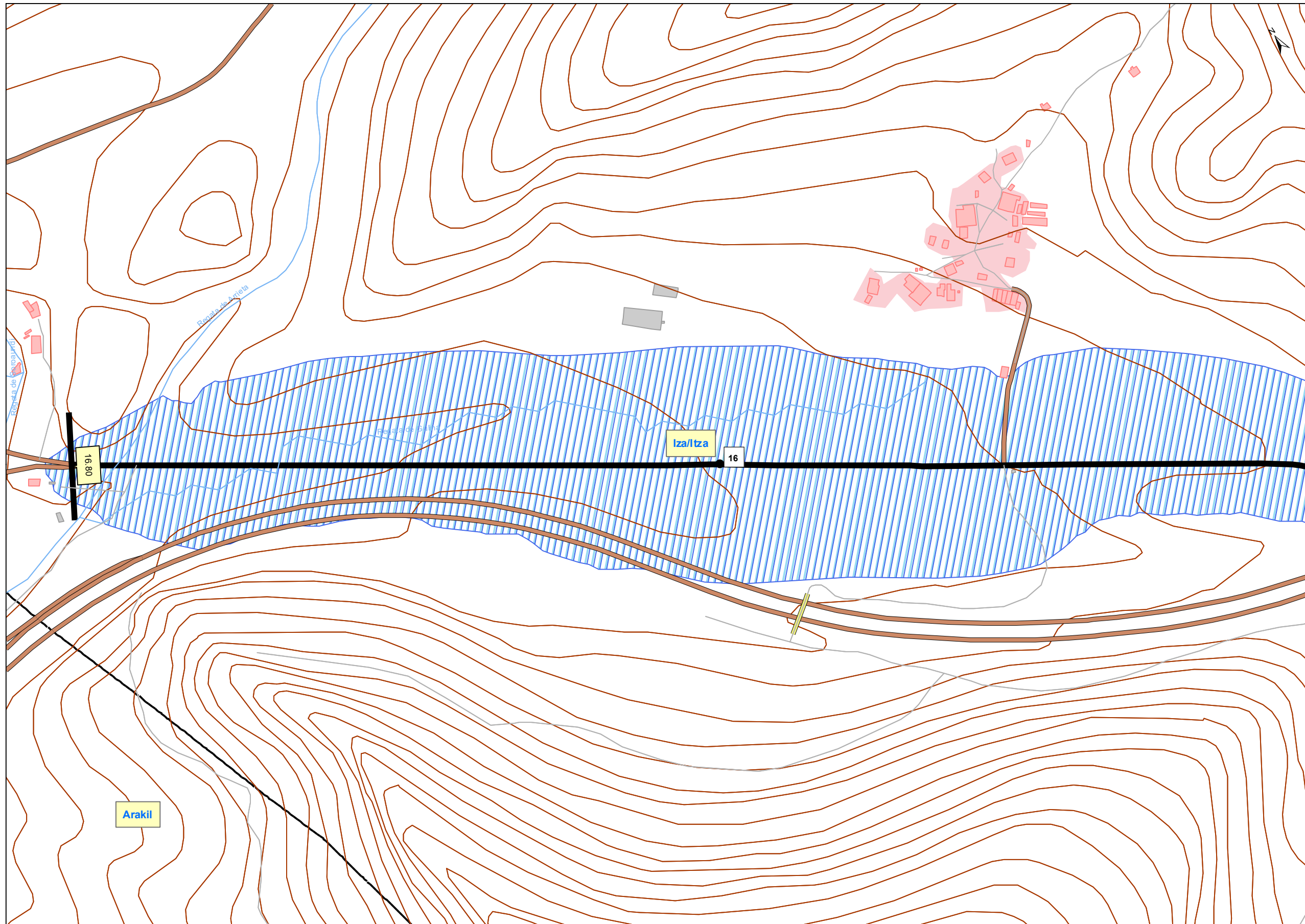
- Residencial (AE)
- Industrial (BE)
- Recreativo y de espectáculos (CE)
- Terciario (DE)
- Sanitario, docente y cultural (EE)

Tipos de edificios

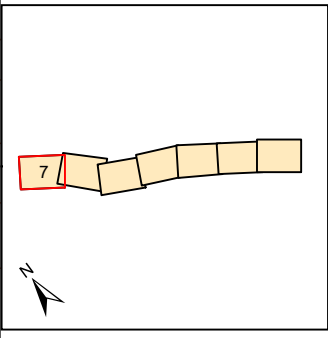
- Uso residencial
- Usos sanitario, docente y cultural
- Otros usos

Elementos Cartográficos

- Túnel
- Carreteras principales
- Viarío local y caminos
- Ferrocarril
- Eje
- PPKK. Inicio-fin
- Cursos de agua
- Cursos de agua intermitente
- Hidrografía
- Zona verde
- Curvas de Nivel
- Límite municipal



UNIDAD DE MAPA
N-240-A
(P.K. 6+10A 16+80)



Objetivos de Calidad Acústica

Tipo de área acústica	Índices de ruido		
	L _d	L _e	L _n
e Docente/Sanitario/Cultural	60	60	50
a Residencial	65	65	55
d Terciario/Turístico	70	70	65
c Recreativo	73	73	63
b Industrial	75	75	65
f Infraestructura	--	--	--

LEYENDA TEMÁTICA

- Servidumbre Acústica**
- Servidumbre acústica
- Zonificación acústica**
- Residencial (AE)
 - Industrial (BE)
 - Recreativo y de espectáculos (CE)
 - Terciario (DE)
 - Sanitario, docente y cultural (EE)
- Tipos de edificios**
- Uso residencial
 - Usos sanitario, docente y cultural
 - Otros usos
- Elementos Cartográficos**
- Túnel
 - Carreteras principales
 - Vialidad local y caminos
 - Ferrocarril
 - Eje
 - PPKK. Inicio-fin
 - Cursos de agua
 - Cursos de agua intermitente
 - Hidrografía
 - Zona verde
 - Curvas de Nivel
 - Límite municipal