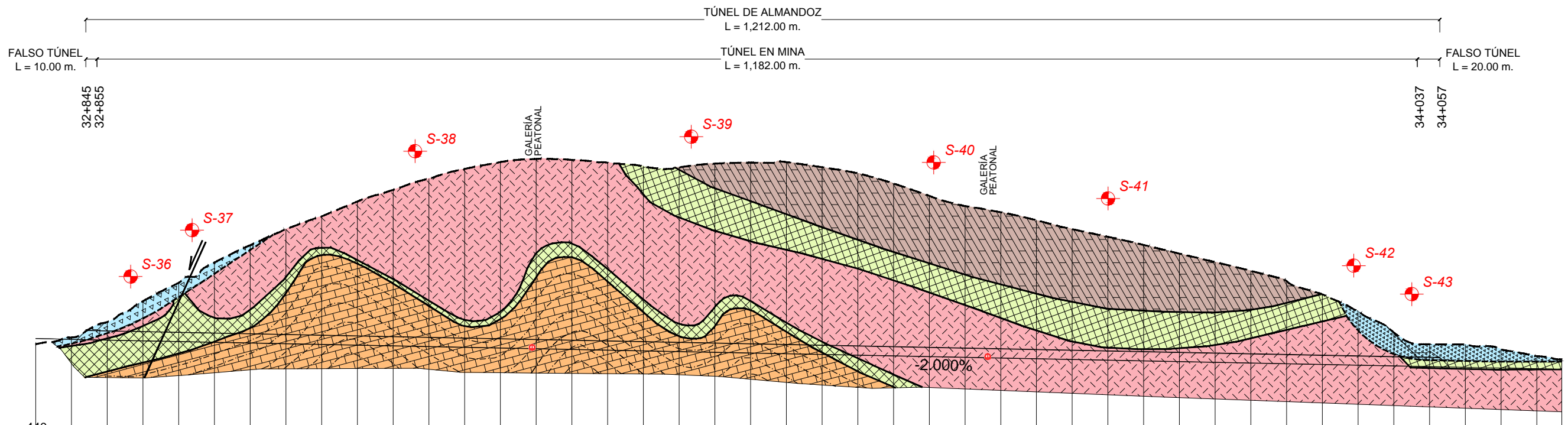


**LEYENDA**

- CONTACTO SUELO - ROCA
- CONTACTO ENTRE CAPAS
- ↗ FALLA
- SUELOS COLUVIALES
- CALIZAS ESTRATIFICADAS EN CAPAS DECIMÉTRICAS (JURÁSICO INDIFERENCIADO)
- MILONITAS Y BRECHAS POLIGÉNICAS (ZONA DE CONTACTO)
- OFITAS (KEUPER)
- CALIZAS GRISES DE GRANO FINO (MUSCHELKALK)



P.K.		32+800		33+000		33+200		33+400		33+600		33+800		34+000																																																																									
COTAS ROJAS		5.24	1.532	15.913	35.035	52.105	71.016	87.134	102.142	114.267	128.160	139.261	150.036	159.331	166.062	169.637	169.516	167.671	165.129	164.643	168.637	170.183	171.373	167.473	162.621	154.257	143.854	135.320	130.375	123.827	116.572	110.309	103.714	96.499	89.575	82.462	74.082	62.672	48.344	30.090	19.788	20.224	16.743	11.218																																											
COTA RASANTE	COTA TERRENO	525.903	520.66	525.132	526.66	524.484	540.40	523.844	558.88	523.204	575.31	522.564	593.58	521.924	609.06	521.284	623.43	520.644	634.91	520.004	648.16	519.364	658.62	518.724	668.76	518.084	677.41	517.444	683.51	516.804	686.44	516.164	685.68	515.524	683.19	514.884	680.01	514.244	678.89	513.604	682.24	512.964	683.15	512.324	683.70	511.684	679.16	511.044	673.66	510.404	664.66	509.764	653.62	509.124	644.44	508.484	638.86	507.844	631.67	507.204	623.78	506.564	616.87	505.924	609.64	505.284	601.78	504.644	594.22	504.004	586.47	503.364	577.45	502.724	565.40	502.084	550.43	501.444	531.53	500.804	520.59	500.164	500.39	499.524	516.27	498.849	510.07
LITOLOGÍA		SUELOS COLUVIALES		MILONITAS		CALIZAS										BRECHAS		OFITAS		MILONITAS		OFITAS		MILONITAS																																																															
CLASIFICACIÓN BENIAWSKI		ROCA CLASE G-IV-V		ROCA CLASE G-III-IV										ROCA CLASE G-IV		ROCA CLASE G-III		ROCA CLASE G-IV-V		ROCA CLASE G-III		ROCA CLASE G-IV-V																																																																	
INVESTIGACIÓN		S-36		S-37		S-38				S-39				S-40		S-41		S-42		S-43																																																																			
SOSTENIMIENTO		SECCIÓN TIPO V (boq.)		SECCIÓN TIPO IV		SECCIÓN TIPO V		10% SECCIÓN TIPO II 30% SECCIÓN TIPO II 40% SECCIÓN TIPO III 20% SECCIÓN TIPO IV										SECCIÓN TIPO IV		20% SECCIÓN TIPO II 30% SECCIÓN TIPO II 40% SECCIÓN TIPO III 10% SECCIÓN TIPO IV		SECCIÓN TIPO IV		20% SECCIÓN TIPO II 30% SECCIÓN TIPO II 40% SECCIÓN TIPO III 10% SECCIÓN TIPO IV		SECCIÓN TIPO V (boq.)																																																													