

Arte en la carretera

Las carreteras navarras son protagonistas de una de las mayores salas de exposiciones al aire libre de nuestra Comunidad. Una variada mezcla de esculturas y creaciones artísticas decoran la red viaria: de la rotundidad al guiño decorativo, de la práctica fuente a las originales cabras, del homenaje a Induráin a la alegoría a San Miguel de Aralar. La Dirección General de Obras Públicas, en colaboración con el Museo de Navarra, ha proseguido con la selección de obras de destacados escultores para situar, en puntos estratégicos de sus carreteras y autovías, bellas obras de arte que mostramos en las siguientes páginas.



CABALLOS

Autor:
Ramón Ruiz.
Puerto de Belate
(N-121)
Año: 1998



BASAJAUN

Autor:
Carlos Ciriza.
Junto al
túnel de
Larrakaiz
(N-121-A)
Año: 2001



ENCUENTRO

Autor:

Jose txo Santos.
Escultura en el
límite con Álava
(Autovía N-I)

Año: 1998



SOKATIRA

Autor:

Del Río.
Bajo relieve en
variante de
Sunbilla (N-121-A)

Año: 1993



**PENTÁGONO
REAL ILUSORIO**

Autor:

Enrique
Salamanca.
Escultura en
acero inoxidable,
en Ziordia
(Autovía N-I)

Año: 1998

PAISAJE. MURAL 2**Autor:** Patxi Galán.

Mural en variante de Olazagutía (Autovía N-I)

Año: 1998**REBAÑO DE CABRAS****Autor:** José Expósito Garde.

Uharte Arakil (Autovía de la Barranca)

Año: 1995**PELOTARI****Autor:**

Rafael Huerta

Celaya.

Sobre paso FFCC

en Echavacoiz

(Pamplona)

Año: 1991**TREPADORAS.
MURAL 1****Autor:**

Patxi Galán.

Mural en variante

de Olazagutía

(Autovía N-I)

Año: 1998

FUENTE

Autor:
Ser. de Caminos
y Construcción
(Protección
Ambiental.)
Área de
descanso de
Irañeta
Año: 1995



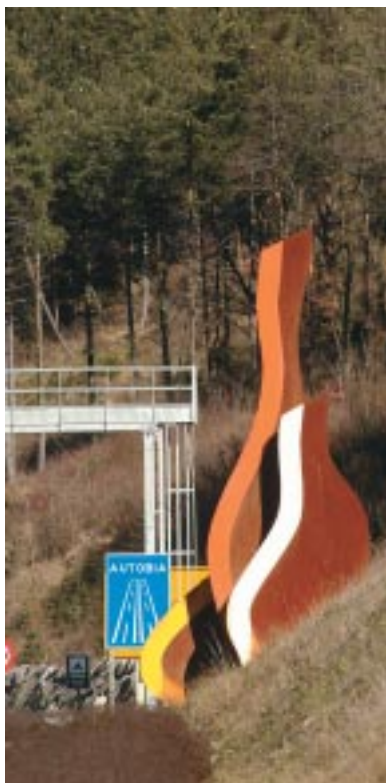
SAN MIGUEL

Autor:
Fermín Sainz
Mayayo.
Lakuntza
(Autovía de la
Barranca)
Año: 1995



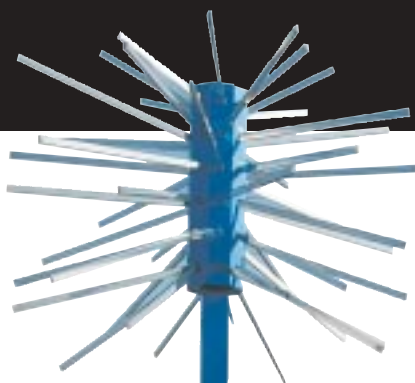
BOTELLAS

Autor:
Del Río.
Grupo escultórico
en Dos Hermanas
(Autovía del
Norte)
Año: 1995



ROMERÍA

Autor: Del Río.
Perfil laminado de romería
(Autovía del Norte)
Año: 1995

**RAYOS DE SOL**

Autor: Luis Alberto Eslava.
Zizur Mayor (N-111)
Año: 1991

**PLAZAOLA**

Autor:
Del Río.
Bajo relieve
en alto de
Azpirotz
Año: 1995

**CUBOS**

Autor:
Del Río.
Motivo
geométrico en
Leitza (Autovía
del Norte)
Año: 1995

FUENTE**Autor:**

Servicio de Caminos y Construcción (Protección Ambiental).
Vial urbano Barañain-Landaben

Año: 1990

**INDURAIN****Autora:**

Beatriz Fernández Ferrer.
Travesía Villava

Año: 1999

**DIOS JANO****Autor:**

José Antonio Eslava Urra.
Rotonda de Areta. Ronda Este

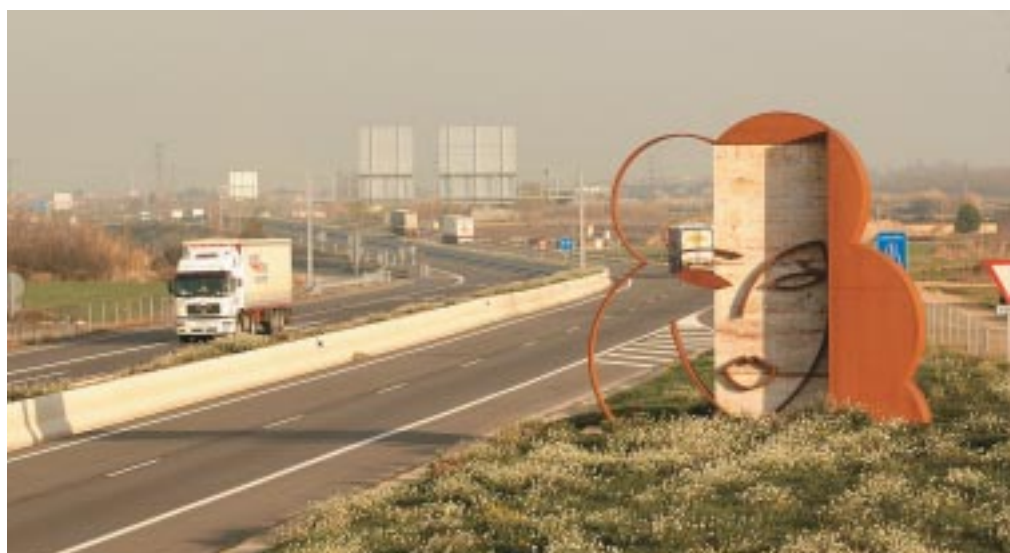
Año: 2002



PAJARITA**Autor:**

Josetxo Santos.
Variante de
Estella

Año: 1999

**MUJER****Autor:**

Juan de Diego.
Variante de
Tudela (N-232).

Año: 2002

**TORSO DE
GUERRERO****Autor:**

Faustino Aizkorbe.
Variante de Estella

Año: 1999