

A large, white, stylized number '2' is centered on the right side of the page. The background is a green gradient with a faint image of a landscape featuring a bridge and a hill.

Gestión



Nuestra web:
la red de información
que nos une

La información más interesante, más actual y más demandada sobre las actividades que lleva a cabo el Departamento de Obras Públicas, Transportes y Comunicaciones está a disposición de todos los usuarios que se acercan a consultarla a través de nuestra Web. Esta información ha recibido en el año 2007 un promedio diario de 884 visitas lo que supone un aumento 11,34% respecto del año pasado en que las visitas fueron 794. Esta página web, da acceso a la información detallada de cada una de las Direcciones Generales que pertenecen al Departamento.

WEB DG OBRAS PÚBLICAS

<http://www.cfnavarra.es/obraspublicas/>

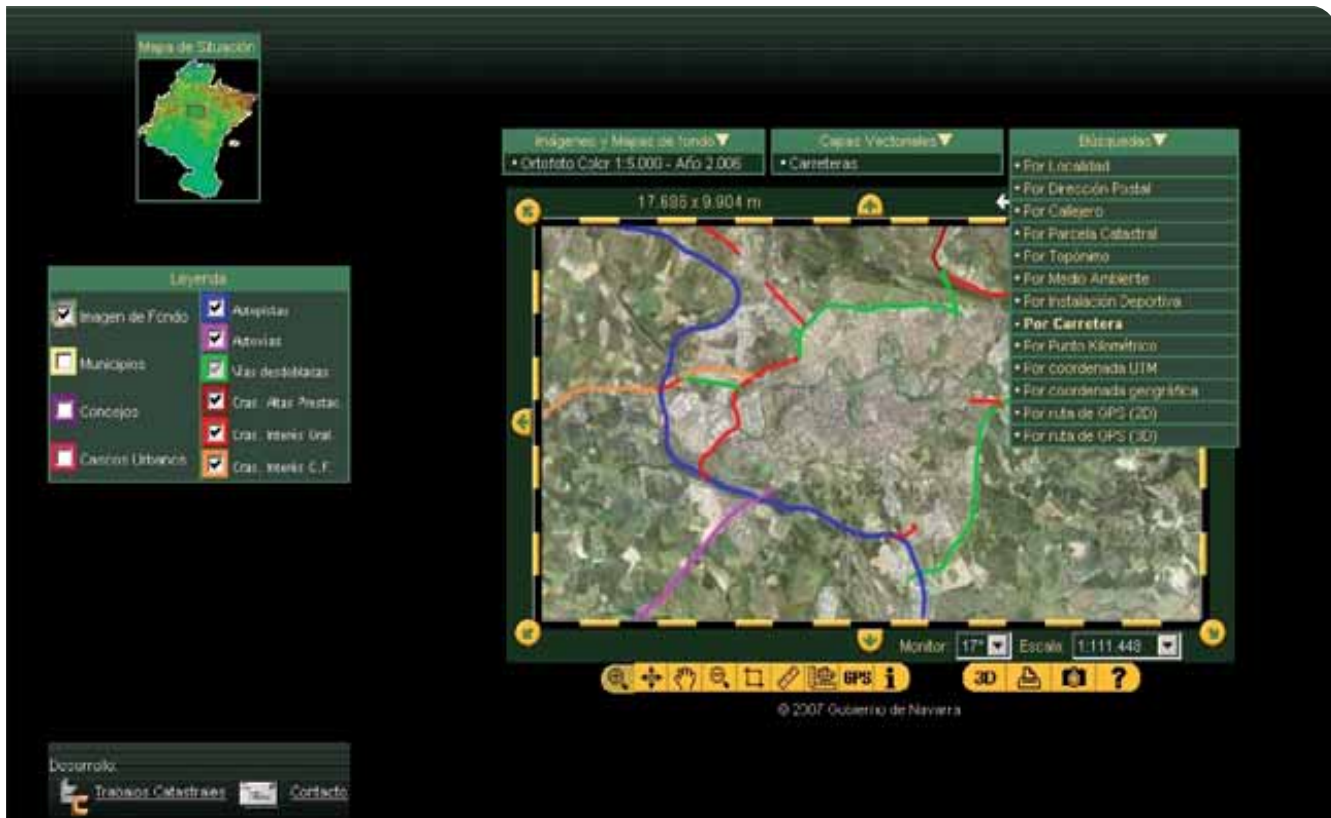
La página web de la Dirección General de Obras Públicas, sigue siendo de gran interés para los usuarios de esta herramienta informática puesto que a través de ella se puede acceder a una útil e importante información (contratación, licitación, subvenciones, proyectos, fotografías, tráfico, accidentalidad, cartografía, supresión de pasos a nivel, aeropuerto y un largo etcétera).

Novedades

Como siempre, y dentro de nuestro objetivo de disponer de una herramienta dinámica, actual y completa, se añaden nuevos apartados en la web ofreciendo un mejor servicio y una mayor información. Este año, las novedades han sido:

- En el mes de abril de 2007 se incluyó información relativa al Plan de Aceleración de Actuaciones en los Ejes Estratégicos y otras Actuaciones de Interés Territorial puesto en marcha, incluyendo datos, fotografías e informes relativos a cada una de las obras que comprende.
- Continuamos presentando nuestras mejores fotografías respecto de cada una de las más significativas actuaciones que lleva a cabo el Departamento. Nueva presentación de las fotografías de las principales obras que lleva a cabo el Departamento de Obras Públicas, Transportes y Comunicaciones. Hasta ahora se presentaban las fotografías ordenadas por fechas pero ahora se ha optado por presentarlas ordenadas por obra. Cambia el aspecto de la página y queda más agradable.
- El Departamento de Obras Públicas, Transportes y Comunicaciones incorporó en noviembre de 2007, en las páginas web del Sistema de Información Territorial de Navarra (SITNA, IDENA SIGPAC e IDEPamplona), dos nuevas capas de información: la ortofotografía completa de 2006 y la capa de carreteras.



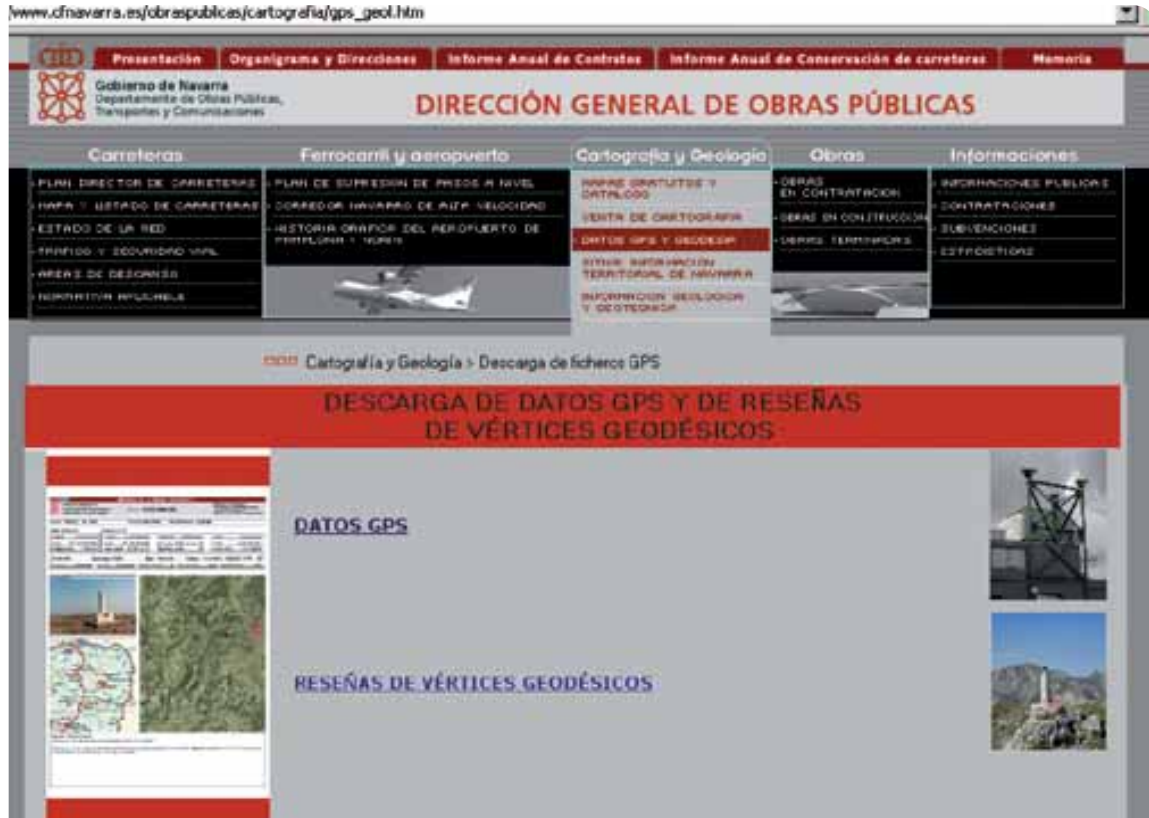


Una ortofotografía es el resultado de tratamientos especializados que eliminan las deformaciones propias de una toma fotográfica, de un conjunto de imágenes fotográficas tomadas desde un avión. Con ello se logra que cada punto de la imagen identifique el correspondiente punto del territorio con una precisión en su posición igual a la de un mapa. Con esta nueva información se ha obtenido una mayor precisión de las imágenes. El Plan de Ortofotografías de Navarra pretende ofrecer a partir de 2008 ediciones bianuales de este producto, que cuenta cada día con mayor demanda. Además de la actualización de la Ortografía, el Departamento de Obras Públicas también ha incluido una nueva capa con información sobre las autopistas, autovías, vías desdobladas y

carreteras de la Comunidad Foral y puntos kilométricos. Así mismo, se ofrecen posibilidades de búsqueda por tipo de vial y por punto kilométrico.

- También y, como todos los años, se ha actualizado la información anual sobre "Adjudicación y Liquidación de Contratos", "Memoria del Departamento", "Tráfico y accidentes" y demás datos estadísticos.
- En el mes de marzo de 2007 se puso a disposición de toda persona interesada, las reseñas de los vértices geodésicos de la Comunidad Foral de Navarra a los que se puede acceder desde la pestaña denominada "DATOS GPS Y GEODESIA" situada dentro del apartado de Cartografía y Geología, a través de un mapa interactivo.

- En el mes de junio se colocó, dentro del apartado de Mapas Gratuitos correspondiente a Cartografía, el nuevo Catálogo de publicaciones cartográficas.
- Asimismo se actualizó la denominación de las carreteras de la Red de Carreteras de Navarra, adecuándolas a la nueva nomenclatura establecida tras la aprobación de la nueva Ley Foral de Carreteras.
- En agosto de 2007 se llevó a cabo la actualización del Mapa de Carreteras de Navarra, adaptándola también a la nueva nomenclatura establecida por la citada Ley Foral de Carreteras.

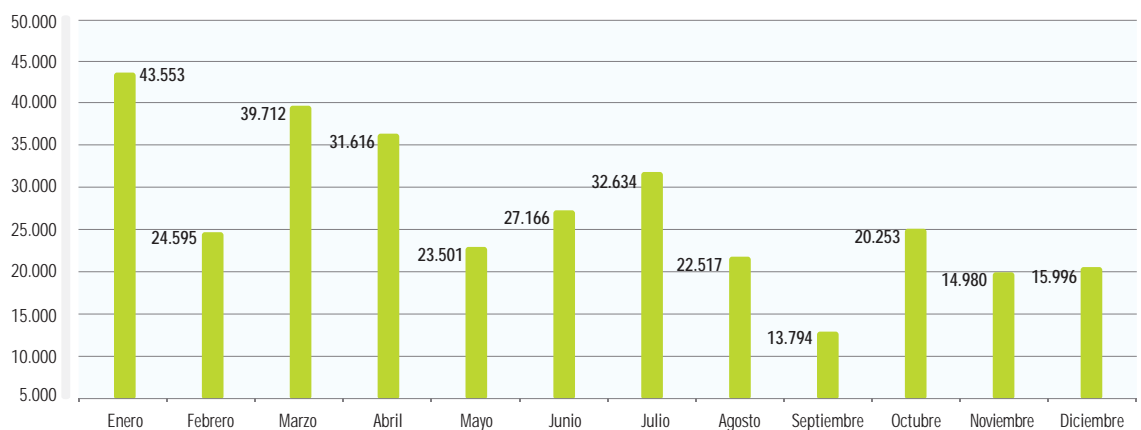


Visitantes de nuestra web

Como todos los años, las consultas a nuestra web cada vez son más numerosas. Este año han aumentado un 10,58% respecto del año anterior, llegando a un total de 310.684 visitas.

Visitas recibidas en la página web a lo largo del año 2007

Dirección General de Obras Públicas





Gestión

Comunicación y nuevas tecnologías

Navarra Servicios Temas Gobierno Actualidad **navarra.es**
Castellano Euzkera Français English
introduzca palabras buscar

ORGANIGRAMA CATALOGO DE SERVICIOS PUBLICACIONES ACCIONES

El departamento

- Obras públicas
- Transportes

Nuestros servicios

- Ayudas y becas
- Empleo público
- Contrataciones
- Otros servicios

Movilidad urbana

- Mesa de la Movilidad y del Transporte
- Plan de movilidad urbana sostenible
- Participación ciudadana

Departamento de Obras Públicas, Transportes y Comunicaciones
Obras Públicas: 648 42 74 49 obras_publicas@navarra.es
Transportes: 648 42 75 36 transportes@navarra.es
Mapa web

Web de la Dirección General de **obras públicas**

estado de las carreteras navarras
Teléfono gratuito 900 400 100

CIUDAD DEL TRANSPORTE DE PAMPLONA
Centro Logístico Europeo

Destacamos

Plan de Carreteras 2002-2009
Alcance y principales actuaciones del plan de carreteras. Datos económicos. Análisis de la situación actual.

El Embalse de Itz y el Canal de Navarra
Información sobre el proyecto de embalse de Itz y del Canal de Navarra. Preguntas claves. Datos económicos. Aspectos legales y medioambientales.

Corredor de Alta Velocidad
Información sobre los planes relativos al Tren de Alta Velocidad.

Noticias

17/04/2009: Obras Públicas advierte de afecciones al tráfico por mantenimiento en el túnel Belate durante esta noche

14/04/2009: Obras Públicas advierte de afecciones por obras en la N-121 a la entrada de Tafalla y en la Autovía del Camino

WEB TRANSPORTES

<http://www.cfnavarra.es/transportes/>

El Departamento de Obras Públicas, Transportes y Comunicaciones pone a disposición de los usuarios otra página web que engloba absolutamente toda la información referida a la Dirección General de Transportes.

A partir del mes de mayo de 2006, esta página dejó de estar operativa dado que la Dirección General de Transportes, promovió la contratación de un nuevo diseño de este sitio para acomodarlo a la normativa establecida por el Gobierno de Navarra, buscando una página más dinámica, de mayor accesibilidad y dotada de mayor contenido relacionado con el transporte.

- *Durante 2007 se ha estado diseñando la página web de la Dirección General de Transportes, buscando dinamismo, mayor accesibilidad y ampliación de contenido relacionado con el transporte* ●

Durante el año 2007 se ha estado trabajando en este proyecto pero todavía no ha podido ponerse en funcionamiento. Desde estas líneas, queremos pedir disculpas por las molestias que ello pudiera ocasionar a los numerosos visitantes que tuvieron intención de recopilar información en materia de transportes.

No obstante, se habilitó un acceso en la web del Departamento de Cultu-

ra y Turismo en el apartado de "organice su viaje" - "cómo llegar", donde se puede acceder a la página web de ventanilla única de la Dirección General de Transportes www.autobusesdenavarra.com en la que, de una manera sencilla, se tiene acceso a la información necesaria para conocer todas las posibilidades de desplazamiento entre dos poblaciones de Navarra (y de cualesquiera otras poblaciones atendidas por las

líneas regulares de transporte de viajeros de la Comunidad Foral).

Asimismo, se creó un nuevo enlace para acceder a la información relativa a la Mesa de la Movilidad y del Transporte, al Plan de movilidad urbana sostenible, así como a la Ciudad del Transporte de Pamplona.