

03

**DIRECCIÓN GENERAL DE ORDENACIÓN
DEL TERRITORIO, MOVILIDAD Y VIVIENDA**

AGENCIA NAVARRA DEL TRANSPORTE Y LA LOGÍSTICA

MEMORIA_2012

DEPARTAMENTO DE FOMENTO

AGENCIA NAVARRA DEL TRANSPORTE Y LA LOGÍSTICA



03

**DIRECCIÓN GENERAL DE ORDENACIÓN
DEL TERRITORIO, MOVILIDAD Y VIVIENDA**





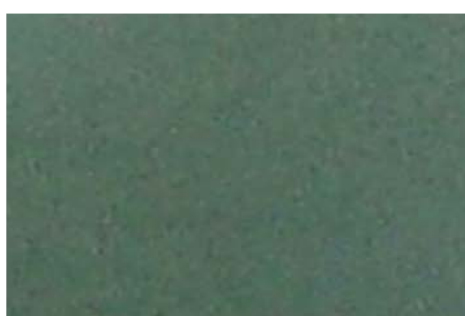
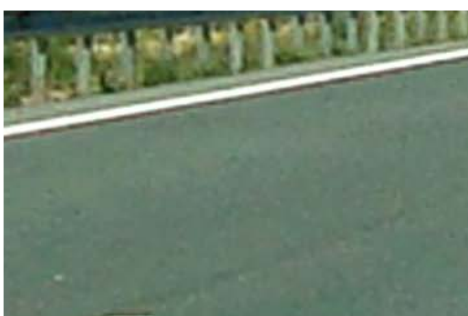
La Agencia Navarra del Transporte y la Logística, S.A.U. (ANL), sociedad pública adscrita al Departamento de Fomento del Gobierno de Navarra es, desde el año 2008, el ente promotor de las infraestructuras, centralizador y supervisor de todos los servicios logísticos públicos de la Comunidad Foral de Navarra. Actualmente, ANL gestiona la Ciudad del Transporte de Pamplona (CTP), área logística de referencia en nuestra Comunidad.

En octubre de 2011 se hizo efectiva la operación de fusión por absorción de ANL por parte de la CTP. A lo largo del año 2012 se completó y afianzó ese

proceso. Con la finalidad de establecer las directrices estratégicas, se elaboró un Plan Director que recogía los objetivos, organización y orientación estratégica de la nueva sociedad para los próximos años.

Teniendo en cuenta las características excepcionales del periodo, la ANL ha seguido trabajando en sus dos principales ejes de actuación:

- ◆ Infraestructuras logísticas: incluye la gestión de la CTP.
- ◆ Promoción, visibilización y dinamización del sector de la logística y transporte de mercancías en Navarra.



Infraestructuras

Por lo que a la promoción de infraestructuras logísticas se refiere, hay que destacar como el nuevo impulso a la actividad ferroviaria en la Terminal Intermodal de Noáin a partir de septiembre 2012, ha supuesto un avance importante para el refrendo y consolidación de los sucesivos acuerdos entre el Gobierno de Navarra y ADIF (Administrador de Infraestructuras Ferroviarias) para la integración y desarrollo del Nodo Intermodal de Pamplona (NIP).

El Modelo territorial para el desarrollo de la Red de Áreas Logísticas de Navarra, aprobado por acuerdo de Gobierno de Navarra en 2008, determinaba el NIP como el núcleo de la Red de Áreas Logísticas de Navarra. En esta planificación se incluían, además del de Pamplona, los emplazamientos de Tudela, Altsasu/ Alsasua, Bera, Estella, Irurtzun, Sangüesa-Lumbier y Tafalla, como los idóneos para la configuración de esta red. A lo largo de 2012, se ha seguido avanzando en el desarrollo de aquellas consideradas más estratégicas en el contexto económico actual.

◆ Ciudad del Transporte de Pamplona (CTP)

Durante el año 2012 se ha completado prácticamente la urbanización de la 3ª fase de la CTP, con la ejecución de los viales situados al sur de la misma. A lo largo del año, se han transmitido 5.175 m² de superficie logística y el nivel de comercialización supera el 50%.

◆ Otras actuaciones

ANL ha colaborado en el año 2012 con la Sociedad Navarra de Suelo y Vivienda, S.A. (NASUVINSA) en la elaboración del informe Tren de Altas Prestaciones en Navarra. Consecuencias y Oportunidades de la llegada del TAP a Navarra.

El objetivo de este documento, coordinado por el Observatorio Territorial de Navarra, era concienciar a los agentes económicos y sociales navarros sobre la necesidad de adaptar los nuevos usos y modelos ferroviarios a la llegada del TAP, garantizando de esta manera una adaptación logística de la Comunidad Foral que contribuya a la mejora de la competitividad del tejido empresarial navarro.

Promoción y Dinamización del sector de la logística y el transporte de mercancías en Navarra

A lo largo de 2012, ANL ha colaborado con el Departamento de Fomento en la preparación y gestión de la participación del Gobierno de Navarra en el proyecto europeo CFA-EFFIPLAT.

Este proyecto, que se puso en marcha en septiembre de 2012 y tiene una duración prevista de dos años, persigue la creación de una red de cooperación transnacional para la promoción y desarrollo del corredor ferroviario atlántico de mercancías. Enmarcado en la tercera convocatoria de proyectos del Programa de Cooperación Transnacional Espacio Atlántico 2007-2013, cuenta con un presupuesto global de 1.320.718 euros, y está financiado al 65% por el Fondo Europeo de Desarrollo Regional (FEDER).

Esta iniciativa le va a permitir a Navarra colaborar con administraciones y entidades nacionales y europeas en la promoción del citado corredor como eje estratégico de desarrollo lo que, de forma paralela, permitirá potenciar las infraestructuras logísticas actuales y previstas en la Comunidad foral, de cuya coordinación y supervisión se encarga ANL.





◆ SIL / Jornadas

Entre otras actuaciones destinadas a promocionar la oferta logística de la Comunidad Foral de Navarra, ANL ha participado en el año 2012, en el Salón Internacional de la Logística y la Mantenición (SIL), la feria más importante del sector que celebró en esta ocasión su 15º aniversario y en la que tuvieron representación más de 500 empresas. Al igual que en las últimas ediciones, Navarra compartió stand con el resto de centros logísticos que conforman ACTE, la Asociación de Centros de Transporte de España.

En el mes de mayo, ANL fue una de las entidades invitadas a presentar en Madrid sus actuaciones relacionadas con la promoción de plataformas logísticas intermodales en la Jornada “Modernización del transporte ferroviario de mercancías”, organizada por Intereconomía. Asimismo, a lo largo del año, se ha trabajado, mediante la valoración de diferentes opciones y propuestas, en la reactivación del Cluster de la Logística y el Transporte de Mercancías en Navarra, que pretende dinamizar este sector en nuestra Comunidad.

MEMORIA_2012

DEPARTAMENTO DE FOMENTO